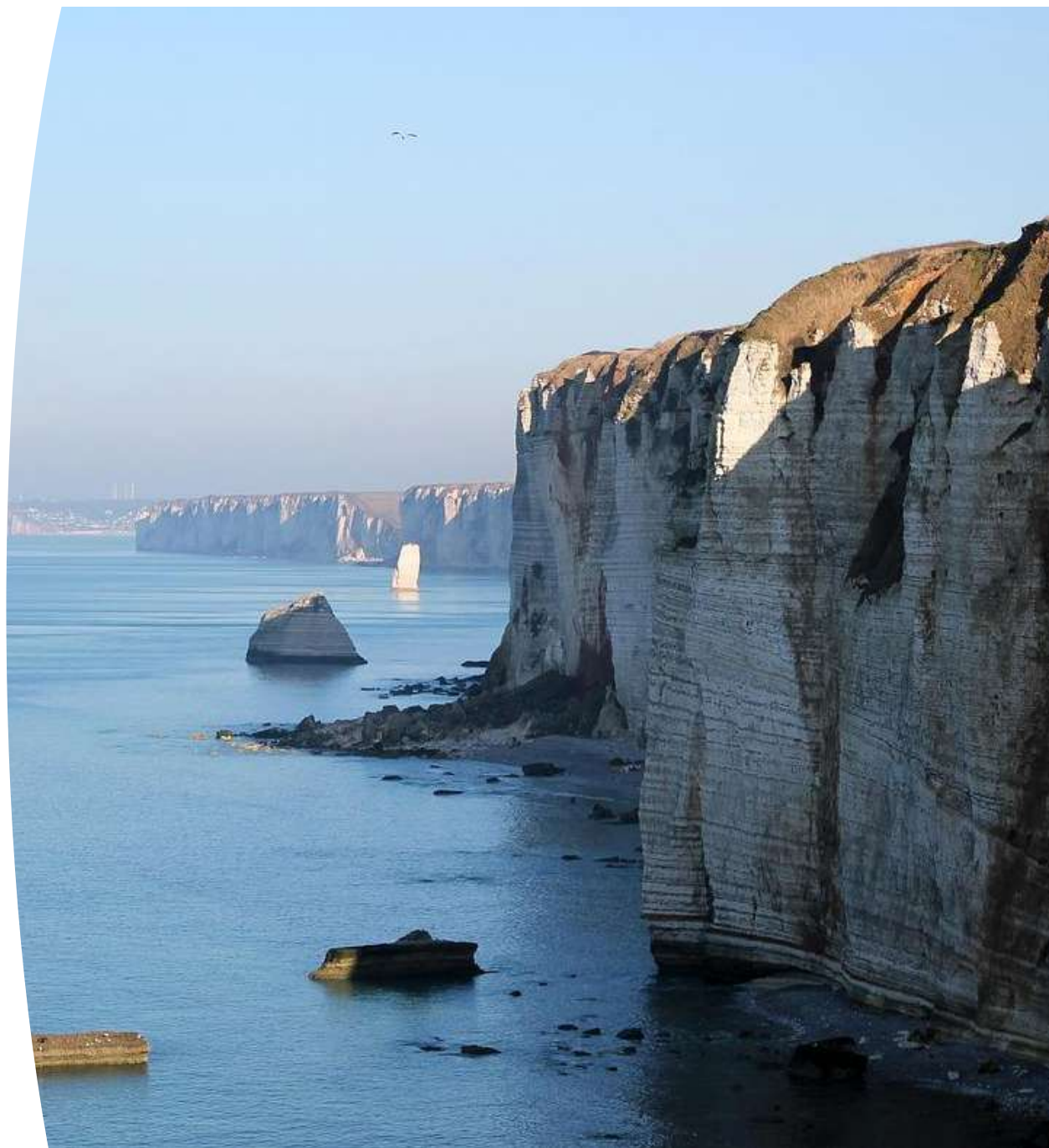


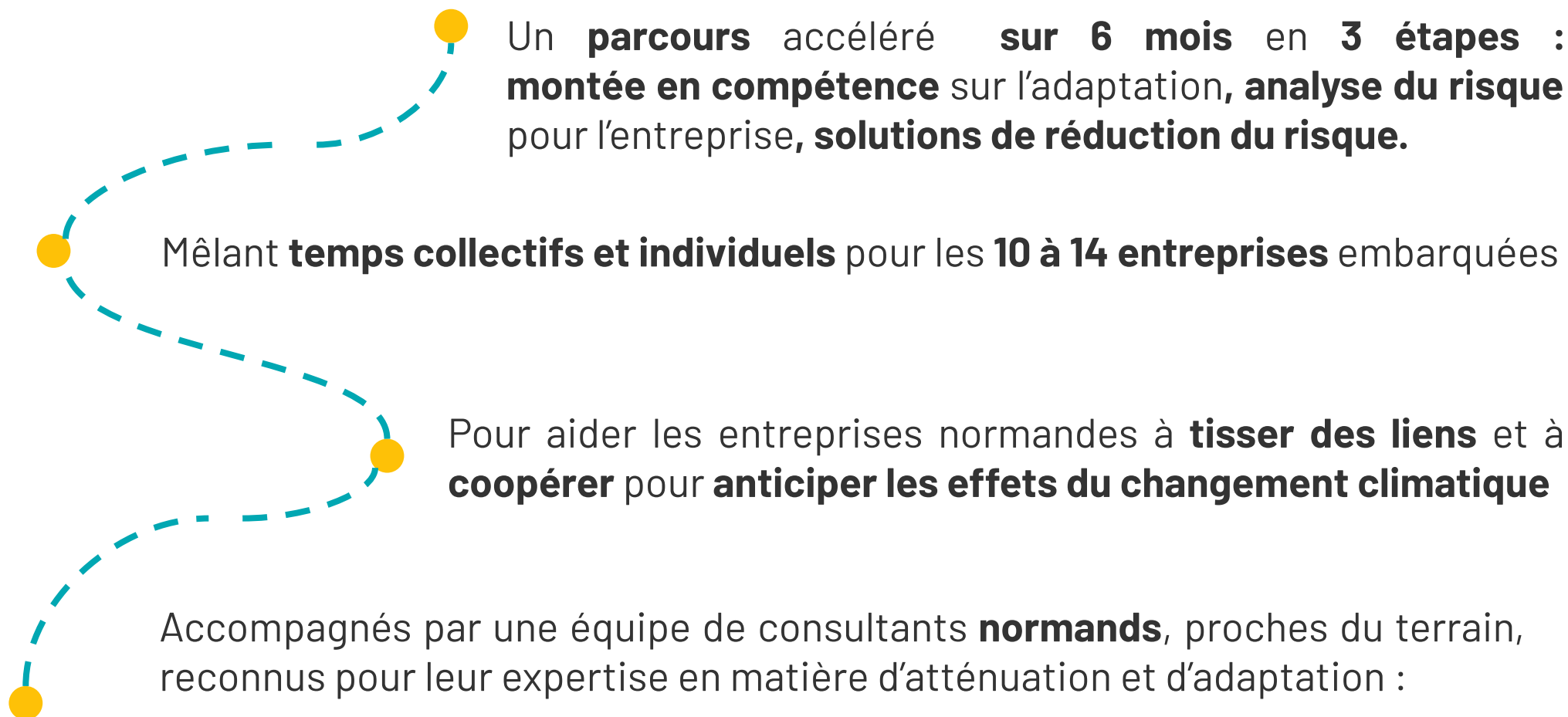


CNACCI

Coopération Normande pour l'Adaptation
au Changement Climatique Inter-entreprises



DE QUOI S'AGIT-IL ?



LE PARCOURS EN DÉTAIL (1/3)

ÉTAPE 1 : comprendre la notion d'adaptation



Inter-entreprise
Par branche sectorielle ou
secteur géographique



Créer une culture commune
de l'adaptation pour engager
sa démarche



Les ateliers de l'adaptation au
changement climatique
(AdACC)



Photos - remise du livret
du participant -
validation des acquis



4H
22 Janvier 2026

ÉTAPE 2 : cartographier les risques



Intra-entreprise
Avec la direction (ou RSE)
et l'équipe projet identifiée



Permettre à l'entreprise d'
évaluer sa vulnérabilité
climatique



Cartographie des flux,
matrices d'identification des
enjeux, et risques associés



Cartographie des enjeux,
matrice de vulnérabilité,
matrice des risques



2x 3H
Janv. - Mars 26

ÉTAPE 3A : Rechercher des solutions d'adaptation



Inter-entreprise
Par branche sectorielle ou
secteur géographique



Trouver via le groupe des
solutions d'adaptation
individuelles ou collectives



Ateliers d'intelligence
collective



Photos - liste de
solutions dans le livret
du participant



3H
19 Mars 2026

Qui ?

Pourquoi ?

Comment ?

Livrables ?

Durée ?

LE PARCOURS EN DÉTAIL (2/3)

Qui ?

Pourquoi ?

Comment ?

Livrables ?

Durée ?

ÉTAPE 3B : sélectionner les solutions à faire évoluer



Intra-entreprise
Avec l'équipe projet identifiée



Sélectionner/préciser les solutions les plus pertinentes/prioritaires avant leur évaluation.



Ateliers d'intelligence collective



5 solutions définies et détaillées dans le livret du participant



3H
Mars- Avril 2026

ÉTAPE 4 : évaluer les solutions proposées



Inter-entreprise
Par branche sectorielle ou secteur géographique



Améliorer les solutions d'adaptation, questionner leur acceptabilité



Matrice des co-bénéfices
Qualités de la résilience
Ateliers d'intelligence collective



2 à 3 solutions optimisées dans le livret du participant



3H
5 Mai 2026

ÉTAPE 5 : Établir son plan d'adaptation



Intra-entreprise
Avec l'équipe projet identifiée



Construire le plan d'adaptation sur la base des solutions et priorités identifiées



Ateliers d'intelligence collective - Facilitation
Tableau de bord



Orientations macro
Plan d'adaptation (V1 au format Tableau de bord)



2x3H
Mai- Juillet 2026

LE PARCOURS EN DÉTAIL (3/3)

ÉTAPE 6 : partager le bilan à 6 mois !



Inter-entreprise
+Partenaires techniques
et/ou financiers



Dresser collectivement le
bilan des premières actions
d'adaptation menées



Visite de terrain - Pitches -
Grand témoin



Plan d'adaptation validé
Vidéos des pitches
Photo de la promo



3H
15 Septembre 2026



LES INFOS CLÉS



4,5 jours par entreprise **sur 6 mois**



Obligation de traiter **au moins un risque critique** de manière collective pour participer au parcours. Les autres risques peuvent être gardés confidentiels.



Démarche d'**amélioration continue** du programme:

- chaque étape sera clôturée par un **questionnaire de satisfaction**, ainsi qu'un autre questionnaire à froid à l'issue de la dernière session. Cela permettra l'élaboration d'un **rapport de synthèse**
- une **feuille d'émargement** rendra compte du niveau d'implication des entreprises participantes

Qui ?

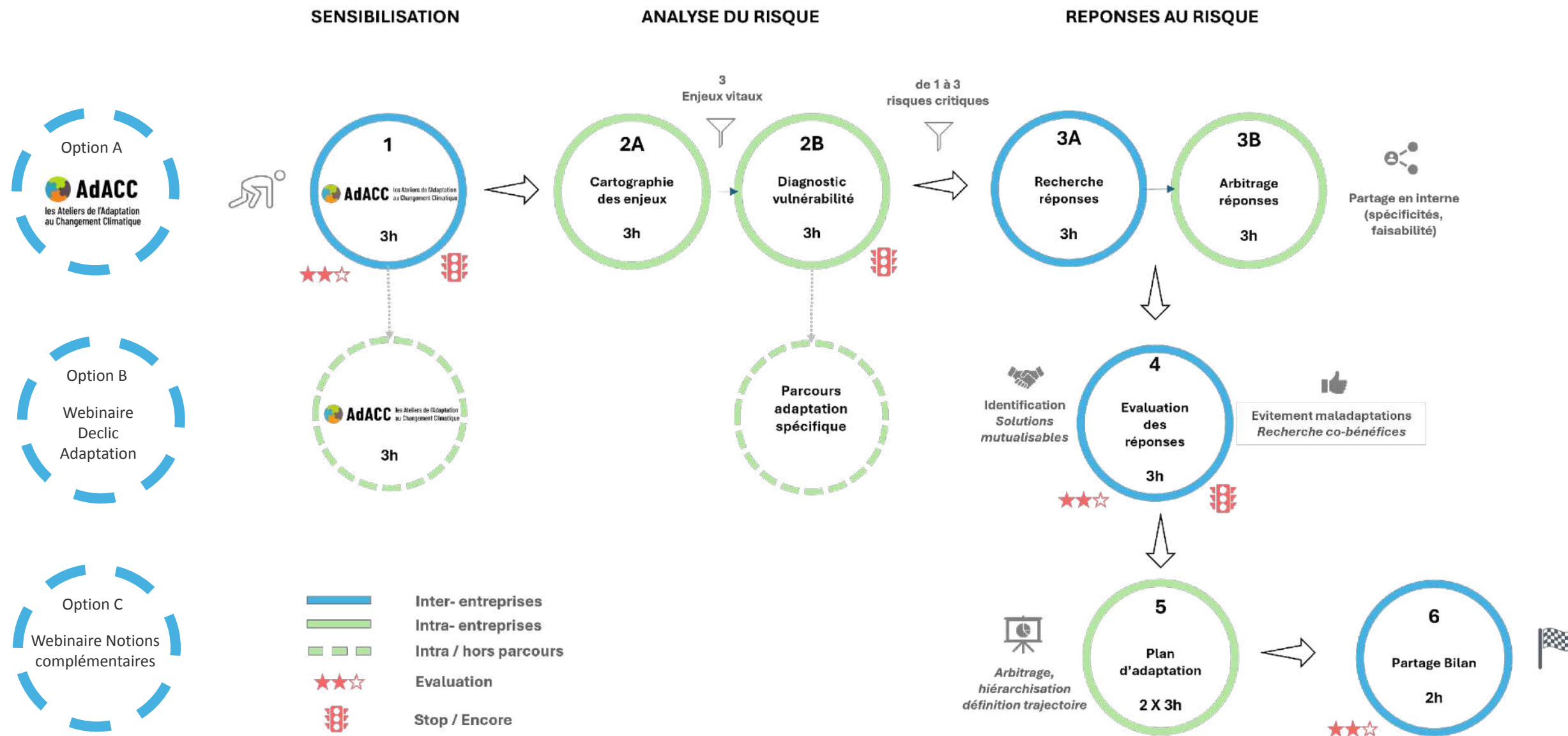
Pourquoi ?

Comment ?

Livrables ?

Durée ?

LE PARCOURS EN 1 GRAPHIQUE



INTÉRÊT DU PARCOURS COLLECTIF

Mutualisation des
coûts



Stimulation collective pour
l'exploration de solutions



Éviter la maladaptation et
maximiser les co-bénéfices



Réponse collective à des
problèmes communs



Profiter du regard extérieur
de ses pairs



Limitier la réactance



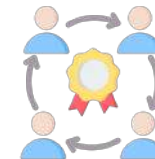
Prendre en main des
méthodes et outils reconnus



Bénéficier de conseils
d'experts



Articuler les temps individuels
et collectifs



LE BUDGET



4 300 € HT / entreprise

Budget total par entreprise



- 2580 € HT / entreprise

Prise en charge de l'ADEME



= 1720 € HT / entreprise

Reste à charge par entreprise

1720 € HT pour permettre aux entreprises participantes d' :

- ❖ Identifier les vulnérabilités de son entreprise au changement climatique.
- ❖ Intégrer l'impact du changement climatique dans la stratégie de son entreprise.
- ❖ Identifier les actions de réduction des vulnérabilités de l'entreprise face au changement climatique.

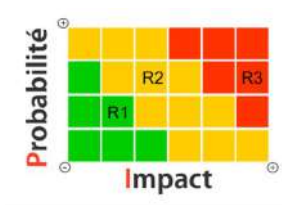
LES LIVRABLES



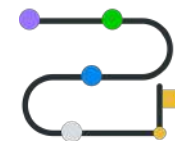
Livret du participant
(validation des acquis, synthèse des ateliers, photos).



Cartographie et typologie des enjeux
(identification des enjeux vitaux).



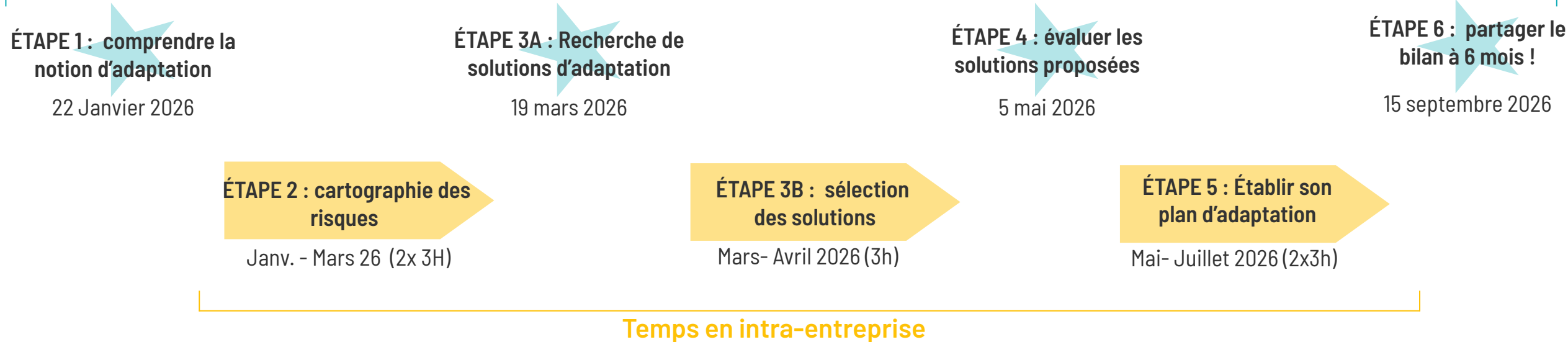
Matrice des risques et identification
des risques critiques.



Plan et trajectoire d'adaptation
(feuille de toute macro, tableau de bord)

CALENDRIER PRÉVISIONNEL

Temps Collectifs



COMMENT PARTICIPER ?

Qui peut participer ?



Une entreprise normande (principalement du territoire de Rouen Métropole)



qui souhaite créer de la **coopération** sur son territoire



qui s'engage à traiter **au moins un risque critique** de **manière collective**. (Les autres risques peuvent être gardés confidentiels.)



avec **1 à 2 personnes** responsables du projet et **disponibles** sur les dates collectives (de manière privilégiée, à minima une personne de la direction)

Comment participer



Candidatez en remplissant [ce formulaire](#) (ou en envoyant les informations suivantes à contact@pyxine.fr) **avant le 17 décembre** :

- Quelques informations pratiques sur **l'entreprise** : adresse, taille, secteur d'activité
- Quelques informations sur la ou les **personnes** qui porteront le projet : nom, prénom, contact, fonction
- Vos **motivations** pour participer au programme



L'équipe projet (ADEME, Cabinet +2, NeGentropia, RSY Conseil, Pyxine) vous fera un retour dès confirmation de votre candidature et vous tiendra au courant des autres inscriptions au plus vite.

NOS PARTENAIRES ET SOUTIENS



RÉPUBLIQUE
FRANÇAISE

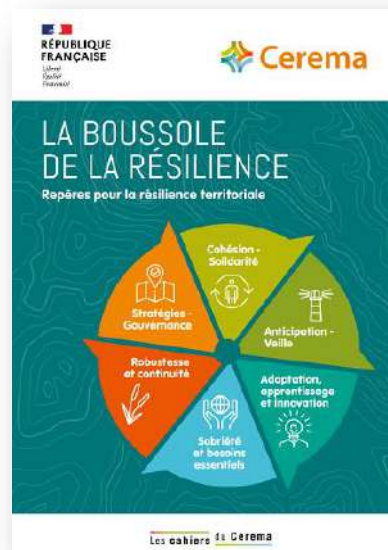
*Liberté
Égalité
Fraternité*



Métropole Rouen Normandie

AGIR ENSEMBLE POUR UNE CROISSANCE RESPONSABLE

NOS OUTILS



LA FRANCE FACE AU CHANGEMENT CLIMATIQUE EN 2050

Selon un rapport sénatorial, l'objectif de 2°C, contenu dans l'Accord de Paris, sera dépassé dès 2050 au niveau mondial. Et la France n'est pas prête à affronter les chocs climatiques liés à un tel réchauffement. Voici ce qui nous attend.

Nappes phréatiques

Une recharge en baisse de 10 à 25 %
Des débits d'eau réduits de 10 à 40 %
toute l'année, et de 30 à 60 % l'été

Hausse des températures

+0,6°C à +1,3°C par rapport à 1976-2005
+ 5 journées chaudes par an
Vagues de chaleur plus intenses et longues



Agriculture

- Baisse des rendements. Les facteurs climatiques seront responsables de 30 à 70 % de la stagnation des rendements de blé.
- Baisse de la qualité nutritive des aliments.
- Altération de la qualité des semences.
- Besoin accru d'irrigation.

Tourisme

- Le tourisme de montagne impacté par la fonte des neiges.
- Le tourisme nautique impacté par la raréfaction des eaux de surface.
- Les centres touristiques urbains seront moins fréquentés en raison des canicules et des îlots de chaleur.

Santé

- Augmentation des canicules mortelles.
- Hausse des risques liés à la pollution de l'air.
- Hausse des allergies.
- Prolifération de certains algues, contamination des eaux et des poissons.
- Propagation de maladies vectorielles comme la dengue.

Infrastructures énergétiques

- Stress hydrique pouvant affecter le fonctionnement des centrales nucléaires.
- Sécheresse et conflits d'usage autour des barrages hydrauliques.
- Consommation électrique en hausse pour climatiser.



CNACCI

Coopération Normande pour l'Adaptation
au Changement Climatique Inter-entreprises



Contactez-nous :

contact@pyxine.fr



nicolas.brard@gmail.com



marie@plus2climat.fr



romain.saby79@gmail.com

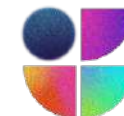
- ✓ **Notre raison d'être** : Agir, ensemble, pour limiter le réchauffement global à +2°C, et nous adapter à ses effets inévitables
- ✓ **Prestations** :
 - Conseillère et Auditrice pour le label Climat-Air-Energie et Economie circulaire du programme "Territoire Engagé pour la Transition Ecologique" de l'ADEME, depuis 2019
 - Stratégie RSE d'évènements éco-responsables (Transat Jacques Vabre, Armada, Réinventif...)
 - Stratégie d'adaptation au changement climatique
 - Analyse du Cycle de Vie (ACV)
 - Animation d'ateliers (Fresque de climat, Nos vies bas carbone, Ateliers de l'adaptation...)
 - Conception de formations (Transition(s) 2050, Changements de comportements...)
 - Animation de vos débats inspirants et de vos tables rondes autour des enjeux climatiques
- ✓ Réseaux partenaires et alliés :
- ✓ [Page linkedin](#)



- ✓ **Mission** : Accompagner nos clients vers l'adaptation de leur stratégie face aux enjeux environnementaux.
- ✓ **Prestations** :
 - Bilan Carbone[®]
 - Accompagnement Stratégie Climat 2050 Act[®] Pas à Pas
 - Accompagnement à l'adaptation au changement climatique
 - Sensibilisations, conférences et formations sur les enjeux environnementaux (Climat, Economie circulaire et Biodiversité)
- ✓ RSY Conseil est membre de l'APCC, l'ABC, Karbon Ethic et le Mouvement Impact France.



Karbon Ethic
Engageons votre entreprise vers la sobriété



**Impact
France**



Pyxine, fondée en 2022



- ✓ **Mission :** Comprendre les crises environnementales, imaginer collectivement des alternatives et les mettre en oeuvre avec les acteurs du territoire en utilisant des méthodes propices à l'intelligence collective
- ✓ **Prestations :**
 - Ateliers clefs en main (Fresques, AdACC, 2Tonnes, 2030 glorieuses, INVBC, ...)
 - Créations d'ateliers sur mesure
 - Accompagnement sur mesure
 - Conférences et cours sur mesure
- ✓ Pyxine est membre du GRAINE Normandie et de NWX



Site internet : [Pyxine](https://www.pyxine.org)

- ✓ **Mission :** Accompagner les organisations dans la prévention des risques liés au changement climatique, à la transition socio-écologique et plus largement aux crises systémiques.
- ✓ **Prestations :**
 - Information, sensibilisation : formations, conférences, animation d'ateliers (Fresque du climat, Ateliers de l'Adaptation au Changement Climatique - AdACC)
 - Diagnostics de vulnérabilité
 - Facilitation et accompagnement au changement (définition d'une stratégie et mise en oeuvre de trajectoires transformationnelles)
 - Acculturation à la pensée systémique